

MECHANISMUS PRO SPRAVEDLIVOU TRANSFORMACI

Druhý a třetí pilíř MST

Prezentace pro:

1. zasedání Komise pro FST

Bratislava, 4. dubna 2023

Filip Chráska, DG REGIO/F1



#JTM #JustTransition



Mechanismus pro spravedlivou transformaci

Mechanismus pro spravedlivou transformaci

podporovat a financovat regiony, které jsou nejvíce vystaveny výzvěm spojeným s transformací ve všech členských státech

I. Fond pro spravedlivou transformaci (FST)

- Uděluje zejména granty
- Sdílené řízení

II. Režim pro spravedlivou transformaci v rámci InvestEU

- Mobilizuje soukromé i veřejné investice
- Nepřímé řízení

III Úvěrový nástroj pro veřejný sektor

- Mobilizuje veřejné investice
- Přímé řízení

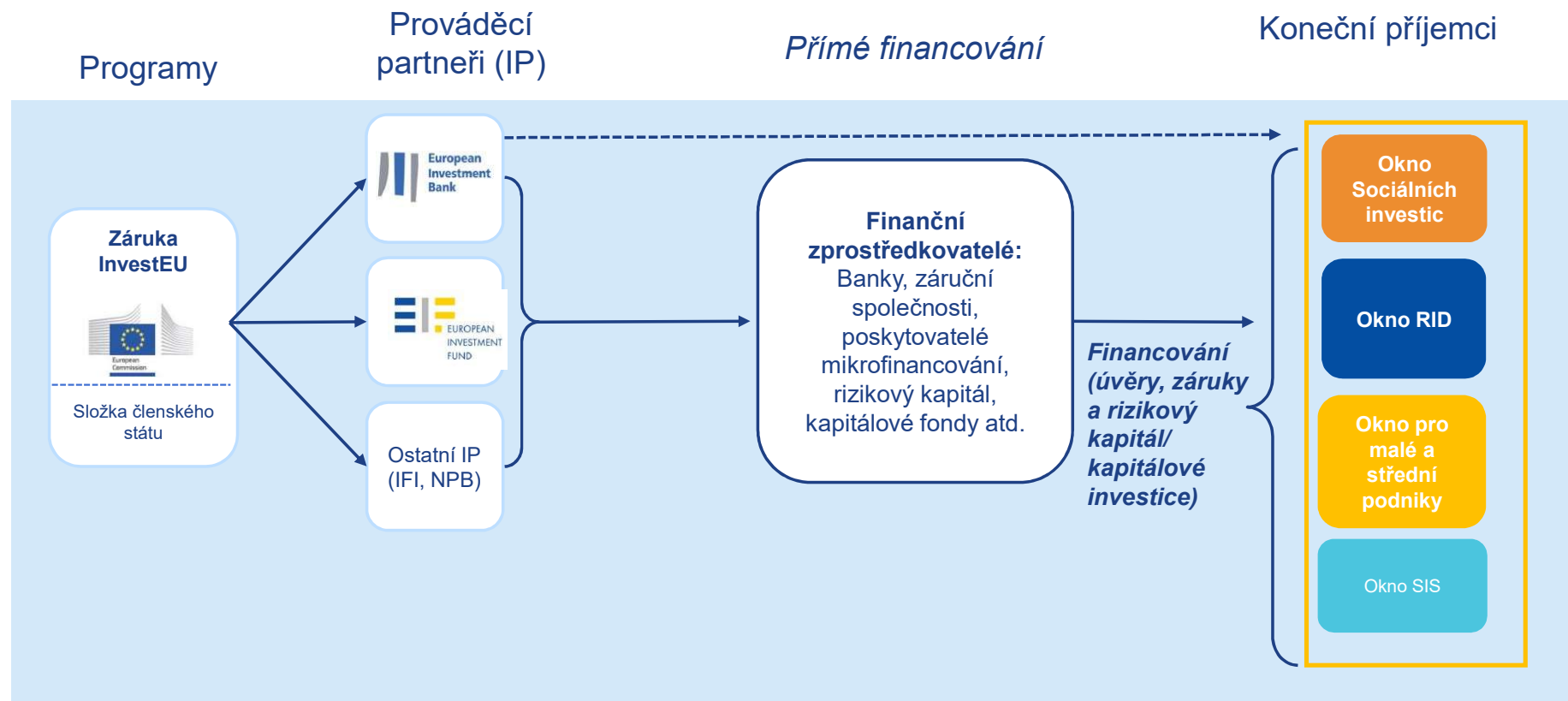
Mechanismus pro spravedlivou transformaci zahrnuje správní rámec zaměřený na územní plány spravedlivé transformace.



Režim pro spravedlivou transformaci v rámci InvestEU (JTS)

Druhý pilíř Mechanismu pro spravedlivou transformaci

Jak program InvestEU funguje?



Pilíř II – Režim pro spravedlivou transformaci InvestEU

Co:

- Prostřednictvím finančních produktů InvestEU bude zaveden zvláštní režim pro spravedlivou transformaci (InvestEU JTS).
- Využívání Programu InvestEU bude i nadále **vycházet z poptávky** a bude záviset na seznamech projektů jednotlivých prováděcích partnerů.

V případech, kdy:

- Projekty na územích **se schválenými územními plány spravedlivé transformace** budou způsobilé pro program InvestEU JTS.
- Projekty, které se nenacházejí v regionech ST, mohou režim využívat, **pokud je financování projektu přínosné** pro rozvoj regionu ST.
- Financování v odvětvích a činnostech, **jak je stanoveno v příslušném plánu spravedlivé územní transformace.**

Implementace



- Společný technický rámec InvestEU může být prováděn prostřednictvím kterékoli ze čtyř oblastí politiky InvestEU.
- Komise poskytne prováděcím partnerům **rozpočtovou záruku**, aby mohli přímo či nepřímo poskytovat financování předkladatelům projektů.
- Pobídky mohou být prováděcím partnerům nabídnuty prostřednictvím **výhodnějších ujednání o sdílení rizik (např. zvýšené krytí záruky EU, nižší poplatek za záruku EU, nižší administrativní náklady)** k zavedení systému JTS. Rovněž může být možná **specializovaná poradenská podpora**.

[InvestEU Advisory Hub](#)

Příklady podporovatelných sektorů dle slovenského *Plánu spravodlivej transformácie územia* – II. pilíř

Z piliera II MST môžu byť s ohľadom na riešenie dopadov transformácie podporené napr. tieto oblasti:

- Podpora rozvoja MSP a začínajúcich podnikov;
- Podpora VVal;
- Investície do energetickej efektívnosti;
- Investície do OZE;
- Projekty v oblasti energetickej infraštruktúry a diaľkového vykurovania;
- Investície do dekarbonizácie.

Vztah k pilíři I a III

- Podporu v rámci tří pilířů mechanismu pro spravedlivou transformaci nelze kombinovat, zejména:
 - V souladu s požadavky finančního nařízení a nařízení o společných ustanoveních (CPR) nejsou na úrovni fondu povoleny kombinace FST a JTS.
 - Financování v rámci programu InvestEU nelze kombinovat s úvěrovým nástrojem pro veřejný sektor (pilíř 3), s výjimkou poradenské podpory.
 - Kombinace na úrovni projektu je možná za předpokladu, že podpora nepokrývá stejné náklady.
- Není možné, aby určité území využívalo pouze pilíře 2 a 3, aniž by bylo podporováno z FST v rámci pilíře 1, ale takové území stále může využívat program InvestEU mimo režim JTS.

Příklad investice pod druhým pilířem: Solární park v západní Makedonii (Řecko)

Nové solární farmy o výkonu 230 MWp v Kozani v západní Makedonii v regionu Just Transition pro PPC:

- Úvěr EIB ve výši 28,5 milionu EUR je podpořen zárukou z rozpočtu EU v rámci programu InvestEU
- Součást celkového projektového financování ve výši 102,4 EUR společně s Eurobank a National Bank of Greece
- Public Power Corporation (PPC) je vedoucí společností pro výrobu a dodávky elektřiny v Řecku



Jak o finanční prostředky zažádat?

- Předkladatelé projektů by se měli obracet přímo na prováděcí partnery, kteří jim na základě finančních produktů podporovaných zárukou EU nabídnou řešení odpovídající jejich konkrétní situaci.
- Odkaz na možnosti financování: https://investeu.europa.eu/what-investeu-programme/investeu-fund/how-get-financing_en
- Možnosti financování najdete na internetových stránkách EIB: <https://www.eib.org/en/products/mandates-partnerships/investeu/>
- Svůj projekt můžete rovněž odeslat na [Portál InvestEU](#).

V případě dotazů se obraťte na

REGIO-B3-FINANCIAL-INSTRUMENTS@ec.europa.eu

Hlavní aspekty úvěrového nástroje pro veřejný sektor (PSLF)

PSLF: Kombinovaný nástroj

Granty (celkem 1,459 miliardy EUR)

DG REGIO

- Strategické řízení
- Vyhotovuje pracovní programy
- Přijímá rozhodnutí o udělení grantu a podepisuje grantové dohody
- Řídí rozpočet grantů

CINEA

- Organizuje výzvu a hodnocení (společně s DG REGIO)
- Monitoruje technickou/finanční realizaci projektů
- Řídí komunikační činnosti

Úvěry (celkem 10 miliard EUR)

EIB

- Posouzení žádostí o úvěr
- Příprava a správa dohod o financování
- Správa půjčky

Celkem 10 miliard EUR ve formě úvěrů od EIB

Přibližně 7 miliard eur dodatečných finančních prostředků

10

7

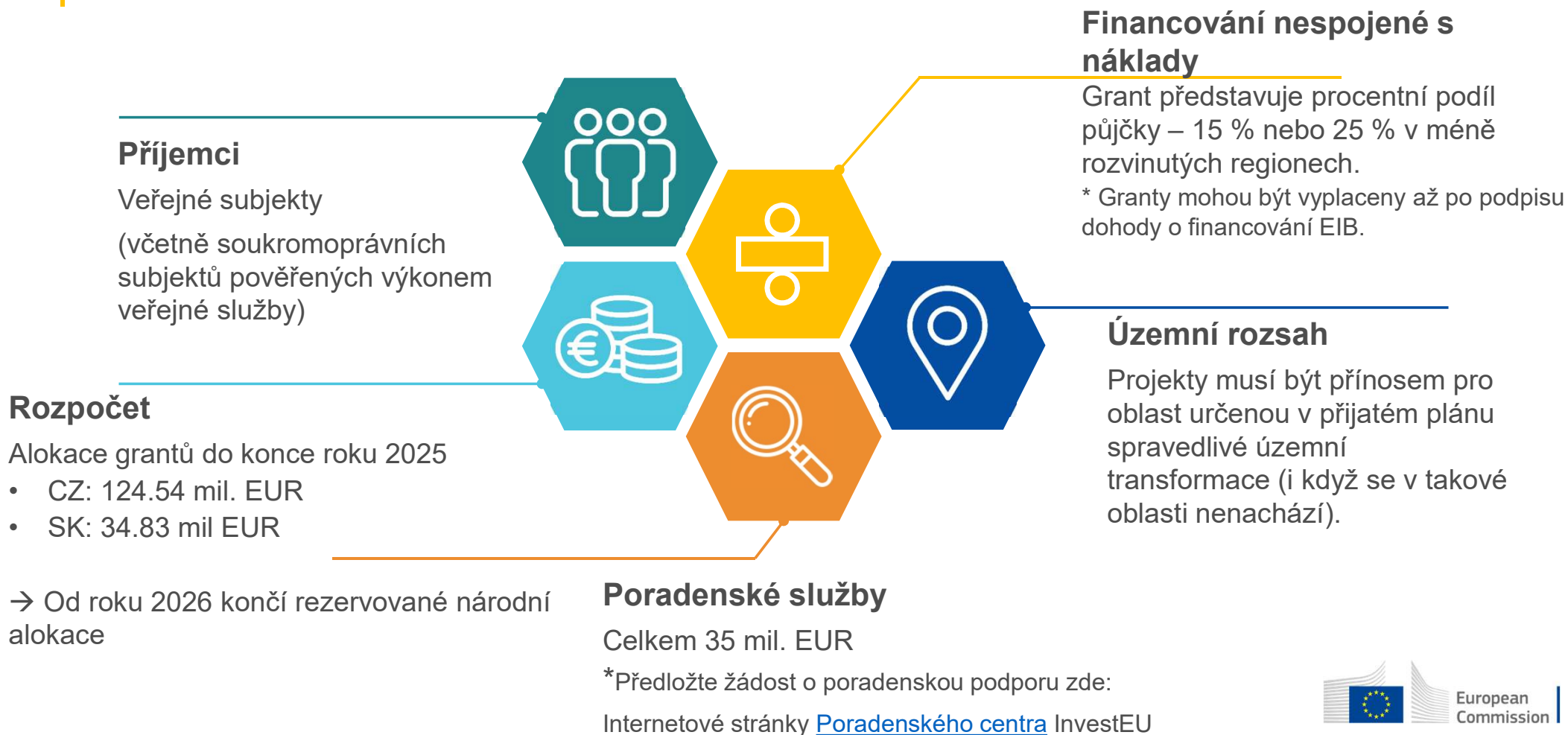
1.5

18.5

Granty EK celkem 1,5 miliardy EUR

Mobilizace celkem 18,5 miliardy eur

Hlavní rysy úvěrového nástroje pro veřejný sektor



Příklady podporovatelných sektorů dle slovenského *Plánu spravodlivej transformácie územia* – III. pilíř

Z III. piliera MST môžu byť s ohľadom na riešenie dopadov transformácie podporené napr. tieto oblasti:

- Investície do energetickej efektívnosti;
- Investície do OZE;
- Projekty v oblasti energetickej infraštruktúry a diaľkového vykurovania;
- Podpora prechodu na obehové hospodárstvo;
- Rekultivácia a dekontaminácia pôdy;
- Investície do udržateľnej mestskej mobility;
- Investície do sociálnej infraštruktúry vrátane zariadení sociálnej starostlivosti a sociálneho bývania.

Na Slovensku je približne 15 000 verejných budov a približne 75% z nich vyžaduje investície do zvýšenia energetickej efektívnosti.

Rozpočet projektu

Minimální výše úvěru EIB:

- 12,5 milionu EUR

Minimální grant:

- Grant představuje procentní podíl půjčky – 15 %, resp. 25 % v méně rozvinutých regionech.
- Tedy 1,8 milionu EUR nebo 3,1 milionu EUR v méně rozvinutých regionech

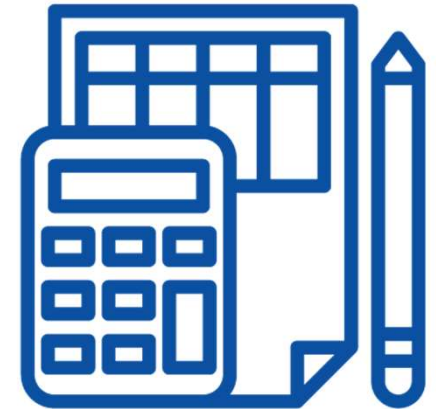
Efektivní sazba grantu/celkové náklady:

- Průměr 5–6 %

Minimální rozpočet pro každý projekt:

- 25 milionů EUR – úvěrové režimy (rámcové úvěry) pro projekty malého rozsahu

Způsobilé náklady projektu nelze kombinovat s jinou podporou EU (kombinace s podporou z Modernizačního fondu možná je)

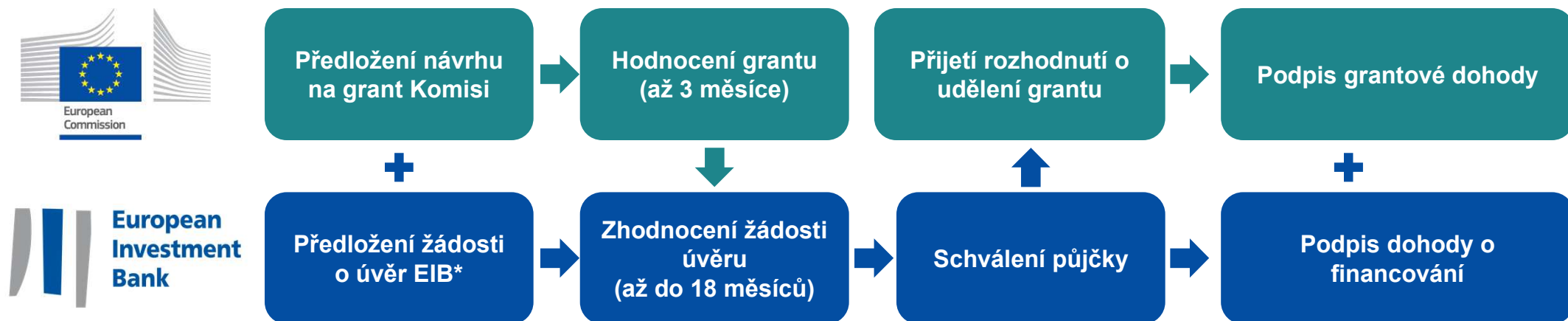




Jak požádat o PSLF grant?

Řízení o přihlášce

Kontinuální výzva s třemi uzávěrkami ročně (pro grant)



*Před předložením žádosti o grant nebo souběžně s ním

S EIB možno dohodnout půjčku kdykoli

*Další podrobnosti naleznete v dokumentu [k výzvě](#) nebo nahrávku našeho [prvního informačního dne 14. září 2022](#).

Vyhodnocení žádosti o grant

Přípustnost a způsobilost	Kritéria pro udělení grantu	Kritéria prioritizace
<ul style="list-style-type: none">Návrhy musí být úplné a musí být předloženy před uplynutím lhůty pro podání.Uchazeči musí být veřejnoprávní subjekty (nebo soukromoprávní subjekty pověřené výkonem veřejné služby) usazené v EU.Projekty musí být přínosem pro oblast, na kterou se vztahuje plán spravedlivé územní transformace, a nevytvářejí dostatečné příjmy na pokrytí investičních nákladů.Žadatelé musí získat úvěr EIB.	<p>1. Význam a dopad</p> <p>Navrhovaný projekt by měl reagovat na témata, priority a cíle výzvy a přispívat k rozvojovým potřebám a prioritám popsaným v příslušném plánu spravedlivé územní transformace.</p> <p>2. Kvalita projektu</p> <p>Přiměřenost a připravenost navrhovaného projektu, jakož i finanční způsobilost žadatele budou posouzeny na základě tohoto kritéria.</p>	<p>Bonusové body se udělují:</p> <ol style="list-style-type: none">Projekty v méně rozvinutých regionech podle nařízení o společných ustanoveníchProjekty přímo přispívající k dosažení cílů EU v oblasti klimatu, energetiky a klimatické neutralityProjekty podporované žadateli, kteří přijali plány dekarbonizace

Závěr: Jak nejlépe postupovat



- Všichni potenciální příjemci mohou využít bezplatných poradenských služeb **InvestEU Advisory Hub**
 - Ve všech fázích projektového cyklu a všech způsobilých sektorech
- Co nejdříve kontakt s EIB (např. skrze slovenskou kancelář EIB)
- Zvážit možné formy půjčky (individuální, rámcové, zprostředkované)
- EK/CINEA **nemohou** být konzultovány ohledně konkrétních projektů
- Výměna zkušeností s (potenciálními) příjemci v České republice

Užitečné informace

Obecné informace

- [Nařízení 2021/1229](#)
- [Platforma pro spravedlivou transformaci](#)
- [Internetové stránky CINEA](#)
- Záznam [druého informačního dne PSLF \(10/02/2023\)](#).

EIB

- [Regionální rozvoj a soudržnost \(eib.org\)](#)
- [Asistenční služba EIB](#)

Výzva k předkládání návrhů

- CINEA-JTM-PSLF@ec.europa.eu
- [Portál „Financování a nabídková řízení“](#)
- [Často kladené otázky k výzvě](#)

Poradenské služby

- [Poradenské centrum InvestEU](#)



Otázky a odpovědi